



FGC
TURISME

PROJETE

REVIU

ÍNDEX

- 1.- Antecedents
- 2.- Projecte "REVIU"
- 3.- Operació
- 4.- Innovació
- 5.- Logística
- 6.- Comparativa (economia lineal/economia circular)
- 7.- Classificació materials a valoritzar

1.- ANTECEDENTS

FGC Turisme és productor de residus de diferents tipologies, i és conscient de la problemàtica que suposa la generació de residus en termes de contaminació i extralimitació dels límits planetaris. El fet de ser productors de residus en petites quantitats però de molta diversitat, no fa gens fàcil la gestió final de cara a obtenir, d'una banda una gestió òptima i ben valoritzada, i de l'altra fer compliment escrupolós de la normativa vigent.

2.- PROJECTE “REVIU”

REVIU és una aposta per la Circularitat davant la problemàtica de gestionar una tipologia de residus molt específica, i de difícil tractament, que eviti la gestió a abocadors o la incineració, que genera emissions de CO₂ i contamina aqüífers.

A grans trets l'objectiu seria establir una aliança de col·laboració amb un proveïdor que aprofita la producció del nostre residu provinent de materials plàstics (diferents dels envasos) i altres materials termoplàstics com el polipropilè o el polietilè, que es transformaria, després d'un procés industrial, en material on FGC Turisme pot reaprofitar. D'aquesta manera es dona un segon ús a un material que d'una altra manera seria difícilment reciclable.

3.- OPERACIÓ

Les converses que hem mantingut amb EQUISOST, proveïdor que ens pot transformar aquest residu, ens porten a que, bàsicament es tractaria d'una operació consistent en acumular el residu especificat anteriorment a totes les estacions (pals de balisa, xarxes, botes etc...) i enviar-ho a la seva planta. Amb la transformació d'aquest residu en matèria primera per la fabricació de mobiliari exterior estem participant en un procés d'economia circular, en contraposició amb els processos estàndards d'economia lineal, on FGC Turisme té la possibilitat d'adquirir productes elaborats amb residus reutilitzats provinent de les seves explotacions.



4.- INNOVACIÓ

Dins del Projecte **REVIU**, estem explorant la possibilitat de fabricar paravents a les estacions de muntanya fabricats a partir del material plàstic que proveiran les pròpies estacions. Per la propera temporada d'hivern 25-26 està previst el muntatge del primer paravent a Vallter fabricat amb aquest material reutilitzat per proveïdors especialitzats del Territori. Per fer aquesta acció s'han hagut de fabricar nous motlles que imiten les formes característiques dels paravents estàndards de les estacions, i que, per tant, puguin fer la mateixa funció d'acumular neu.

L'objectiu final és poder replicar aquesta acció que té un clar component innovador, a la resta d'estacions de muntanya d'FGC Turisme.

5.- LOGÍSTICA

Acordada la part que pertoca als proveïdors, establirem una logística interna i de transport de cara a acumular el residu a cada una de les estacions de muntanya, així com coordinar un transport que permeti recollir-lo i deixar-lo a les dependències de Equisost a Vic (Osona).

Preferiblement aquets material¹ a acumular a les estacions hauria d'anar clarament identificat i senyalitzat com a Projecte **REVIU** amb un color diferent dels residus municipals. Per això es posaran a disposició de les estacions bigs-bags específics.

(1) El material a tractar serà tot aquell material de plàstic o plàstic industrial diferent dels envasos que pugui entrar en un procés de fragmentació per revaloritzar-lo posteriorment (botes esquí, xarxes, pals de balissa, etc.)

5.- LOGÍSTICA



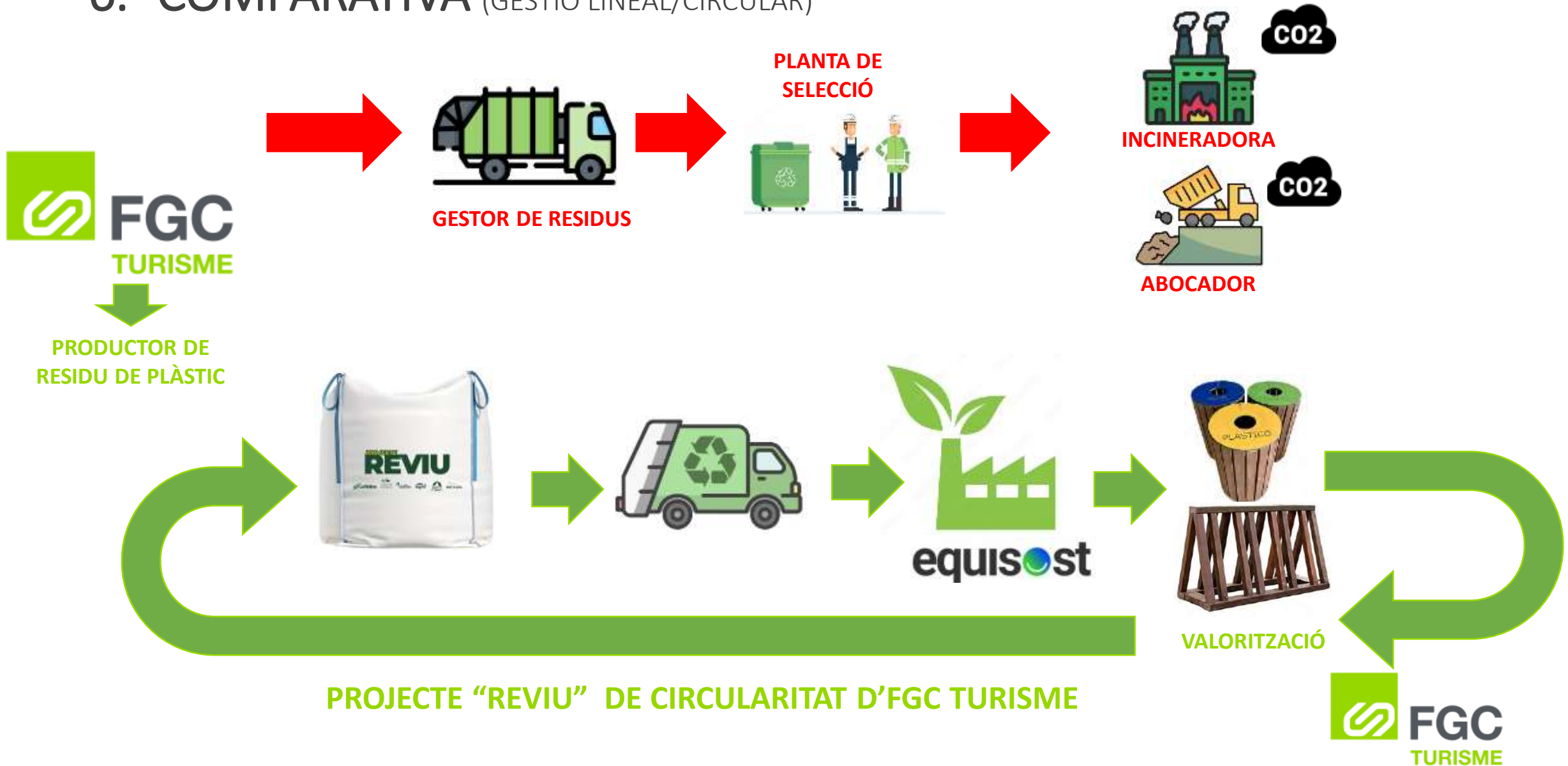
L'acopi del material (residu), com dèiem, es farà en “big bags” degudament identificats i logotipats amb el nom del projecte a cada una de les estacions.

Això permetrà una fàcil manipulació, càrrega i descàrrega en el moment del transport. Alhora poden ubicar-se a l'exterior pel fet de no ser un residu perillós.

Se efectuaran dues recollides anuals coincidint amb l'acabament de la temporada d'hivern, i abans del començament de la següent, amb dues rutes diferenciades que han de confluir a Vic.

Molt important registrar el pes de la càrrega que es gestiona, per la qual cosa es facilitaran dinamòmetres a cada una de les estacions.

6.- COMPARATIVA (GESTIÓ LINEAL/CIRCULAR)



7.- CLASSIFICACIÓ MATERIALS A VALORITZAR

En línies generals podrem incloure tot tipus de material provinent de termoplàstics com el polipropilè i el polietilè que normalment es converteix en plàstic rígid.

BIGBAG EXCLUSIU → Botes d'esquí a la que prèviament haurem extret el botí interior

BIGBAG EXCLUSIU → Xarxes de pistes i cordes del mateix material

BIGBAG GENÈRIC → pals de balisa, cartells de senyalització, material de fòrex de plafons diversos, trineus inservibles, tuberies de plàstic, cadires de plàstic, catifes, aïllament de cables sense el coure de l'interior, joguines de plàstic rígid, galledes sense la nansa si és de metall, components de vehicles de plàstic com els para-xocs, embalatges i caixes d'aliments, components del dispensari de plàstic (diferents als residus especials), materials de construcció de plàstic. **EXEMPLES:**



MATERIALS QUE NO HAN DE VALORITZAR-SE DINS L'ÀMBIT DEL PROJECTE REVIU → Residus municipals classificats com envasos, residus especials classificats com “envasos de plàstic contaminats”, residus provinents del servei mèdic classificats com a especials o perillosos.



Generalitat
de Catalunya

El Govern de
Tot ho fa III